

ALMEMO® Univerzální měřicí přístroje

ALMEMO® 2690-8A



Přesný měřicí přístroj ALMEMO® s funkcí dataloggeru, obsáhlé funkce pro všechny oblasti použití, zvýšená přesnost měření, vysoká rychlost měření. Velký grafický displej, podsvícený. 5 měřicích vstupů. Akumulátorový provoz, nabíjení v přístroji.

Technická specifikace a funkce ALMEMO® 2690-8A

- Zvýšená přesnost měření a stabilita.
- Vysoká rychlost měření až 50 měření/s. S SD paměťovou kartou až 100 měření/s, volitelně pro 1 kanál až 500 měření/s.
- 5 měřicích vstupů, galvanicky oddělené.
- Vestavěný senzor tlaku vzduchu, pro automatickou kompenzaci tlaku vzduchu např. při měření proudění Pitotovou trubicí a naměřených vlhkostních veličin.
- Více než 65 standardních měřicích rozsahů.
- Podpora konektorů ALMEMO® s vícebodovým nastavením, speciální linearizaci a speciálními rozsahy.
- Volitelně programovatelné vícebodové nastavení nebo zvláštní linearizace v 30 bodech a správa kalibračních dat uložených v konektoru čidla a měřicím přístroji (volitelná opce „KL“).
- Volitelně vyšší kvalita měření na základě galvanického oddělení měřicích vstupů od napájení přístroje (uzemnění přístroje) (volitelná opce „GT“).
- Vylepšená kompenzace referenčních bodů se 2 snímači referenčních bodů
- Datalogger s vnitřní pamětí EEPROM pro 200000 naměřených hodnot, konfigurovatelnou jako lineární nebo kruhovou paměť
- Paměťový konektor s Micro SD kartou (příslušenství).
- Režim spánku pro dlouhodobé záznamy.
- Velký grafický displej, podsvícený, velké zobrazení naměřených hodnot.
- Zobrazení naměřených hodnot numericky v různých velikostech, graficky jako čárový nebo sloupcový graf.
- 3 uživatelská menu, volně konfigurovatelná z 50 funkcí
- Komfortní obsluha pomocí 4 softtlačítek a kurzorového bloku, řízení pomocí menu s průvodci a oknem nápovědy.
- Výběr z jazyka německého, anglického, francouzského, ostatní volitelně.
- 2 výstupní zásuvky ALMEMO® pro digitální rozhraní, analogový výstup, aktivací vstup, alarmové kontakty, paměťovou kartu.
- Standardní akumulátorový provoz, rychlonabíjení akumulátorů v přístroji pomocí dodaného síťového adaptéru.
- Moderní kryt s gumovou ochranou proti nárazu a držadlem pro postavení, chráněný proti vodě.

Technické údaje

Třída přesnosti:	AA, viz strana 01.05
Rychlost měření:	100, 50, 10 a 2,5 měření/s
Vstupy pro měření	5 vstupních zásuvek ALMEMO®
Galv. oddělení pro analogové senzory	s polovodičovým relé (50V)
Volitelná opce „GT“	dodatečné galv. oddělení mezi měřicími vstupy a napájením (uzemnění přístroje)
Dodatečné kanály:	4 funkční kanály interně v přístroji
Napájení čidla napětím:	baterie: 6, 9 nebo 12 V, max. 0,5 A síťový adaptér: 12 V, max. 0,5 A

novinka: Čidlo tl. vzduchu:	vestavěné; měřicí rozsah 700 až 1100 mbar
Přesnost:	±2,5 mbar (při 0 až 65 °C)
Výstupy:	2 zásuvky ALMEMO® pro všechny výstupní moduly (analogové, datové, aktivací, reléové kabely, paměť, atd.)
Displej:	grafický 128 x 128 bodů, 16 řádků osvětlení: 5 bílých LED diod 3-stupňové
Klávesnice:	9 silikonových tlačítek (4 softtlačítek)

Paměť:	EEPROM pro 200 000 naměř. hodnot
Datum a čas:	hodiny reálného času napájeny lithiovou baterií
Zdroj napětí:	
Baterie:	3 tužkové akumulátory NiMH nebo alkalické baterie vestavěný obvod rychlonabíjení (2,5 hod.)
Síťový adaptér:	ZA1312NA7 230 V AC na 12 V DC, 1 A galv. oddělený;
Kabel DC adaptéru	galv. oddělený: ZA2690-UK2, 10..30 V, 1A

Spotřeba energie bez vstupních a výstupních modulů:	
aktivní režim:	cca 17 mA
s osvětlením:	cca 25..140 mA
režim spánku:	cca 0.05 mA
Kryt:	D209 x Š107 x V54 mm, ABS (max. +70°C), 570 g
Druh krytí:	IP54, při použití voděodolných konektorů / čidel

ALMEMO® 2690-8A



Přesný měřicí přístroj, 5 měřících vstupů
Datalogger s interní pamětí nebo externím paměťovým konektorem (příslušenství)

Příslušenství

Obj. č.

Paměťový konektor s Micro SD kartou včetně USB čtečky karet (viz kapitola Všeobecné příslušenství)
 Adaptérový kabel (stejnoseměrné napětí) 10 až 30 V DC, 12 V/1 A galv. odd.
 Velký přepravní kufr, hliníkový profilovaný rám /ABS

ZA1904SD
ZA2690UK2
ZB2590TK2

Připojovací kabel

Obj. č.

Ethernetový datový kabel, galv. odd. **ZA1945DK** Aktivační a alarmové kabely (2 relé, 0,5 A, 50 V) **ZA1006EKG**
 Kabel analogového výstupu -1.25..2.0 V, 0.1 mV/digit **ZA1601RK** Síťové propojení, moduly Bluetooth: viz kapitola Síťové propojení

Volitelné možnosti

Obj. č.

Galvanicky oddělený modul měření
 Vícebodové nastavení, zvláštní linearizace, správa kalibračních dat
 Měřicí rozsahy teploty pro 8 chladiv
 Rychlost měření 500 měření/s (nutná SD karta)
 Přepevnění na montážní lištu

OA2690GT
OA2690KL
SB0000R2
SA0000Q5
OA2290HS

Rozsah dodávky

Obj. č.

3 akumulátory NiMH, gumová ochrana, stolní síťový zdroj ZA1312NA7, datový USB kabel ZA1919DKU, přístrojový kufřík ZB2490TK2, návod k obsluze, zkušební protokol výrobce

Přesný měřicí přístroj ALMEMO® 2690-8A v kufříkové sadě
 jak je uvedeno výše, datový USB kabel je nahrazen kabelem RS232 ZA1909DK5
Přesný měřicí přístroj ALMEMO® 2690-8A v kufříkové sadě

MA26908AKSU
MA26908AKS

Kalibrace DAkKS nebo tovární kalibrace KE90xx, elektricky, pro měřicí přístroje viz kapitola Kalibrační certifikáty.
 Kalibrace DAkKS splňuje požadavky DIN EN ISO/IEC 17025 na zkušební prostředky.

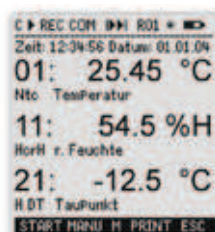
Koncepce obsluhy přesných měřících přístrojů ALMEMO® 2690, 2890 a 5690 / 5790



Nabídka měření



Standardní zobrazení



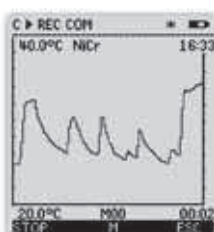
Vícekanalové displej



Seznam měřících bodů



Sloupcová grafika



Souřadnicová grafika



Nabídka programování



Nabídka průvodců